

新NISA

始め方〜終わり方

完全ガイド

お金・時間・心に余裕を



必要な知識を
完全網羅



アラサー夫婦
NISA体験談付き



総解説ページ
150P



はじめに

お金・時間・心の余裕を持って 自分らしく生きる

私たちが31歳でセミリタイアできたのは
2018年にNISAを始めたことがきっかけです

NISAで人生変わったと言っても過言では
ありません

新NISAをちゃんと活用すれば
教育費や老後資金だけでなく
セミリタイアも十分可能です

それくらいの神制度です

うまく活用していきましょう



自己紹介

書籍発売中

高配当株投資とインデックス投資を
メインに資産形成

借金600万円浪費家夫婦が
現在、沖縄でセミリタイア生活中🌴

夫 33歳 元理学療法士
妻 32歳 元アパレル販売員

縛られた生き方・働き方から早く抜け出したいあなたへ！

借金600万円から
7年で資産**4000**万円を達成した

アラサー夫婦の
**ゆるる早
セミリタイア**

インデックス投資 & 高配当株投資 の
二刀流だから今も未来もお金に困らない

新NISA投資戦略も充実

YouTube登録者数
10万人
沖縄移住アラサー夫婦
初のノウハウ本！

誰でもできることを
フツーにした結果
32歳で資産
4000万円突破！

収入を少し上げる
無駄遣いしない
投資し続ける

やったことは
この3つだけ！

主婦と生活社

Ⅰ 大前提

新NISAをする必要があるのか

NISA始める人が増えてる

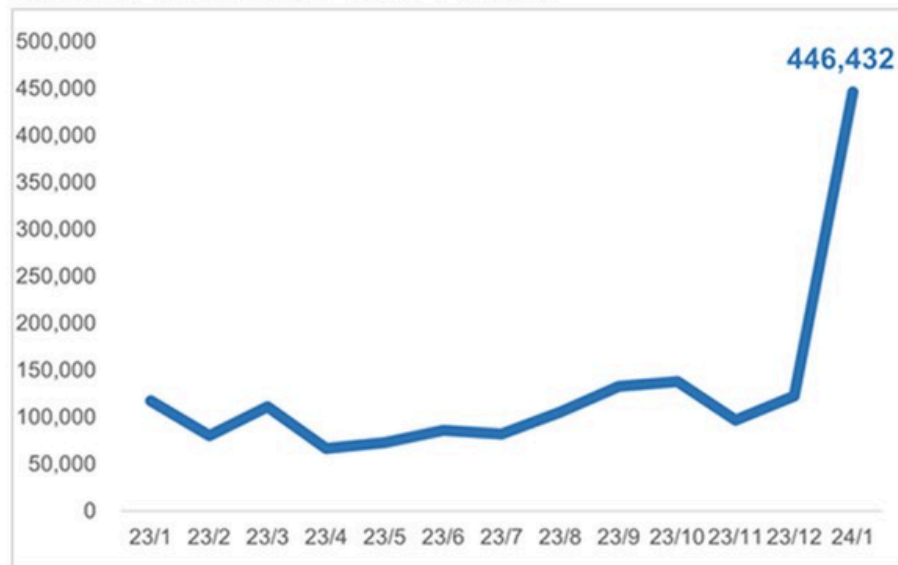


出典：日本証券業協会

昨年時点で**1356万**口座
開設されてる

今年は過去一の増加数

■直近1年間のNISA口座開設件数推移（2023年1月以降）



2024年に入り
急増してる！

出典：SBI証券

特に20～30代の

利用者が増えてる！



国が投資を推進してる



資産運用立国の実現に向け 具体的な政策プラン公表 政府

2023年12月13日 22時28分

資産運用立国に向けて
NISA制度の拡充をした！

投資しやすい環境になった

- ✓ 100円から始められる
- ✓ スマホで売買できる
- ✓ 低コストの商品が増えた
- ✓ 投資情報が得やすくなった

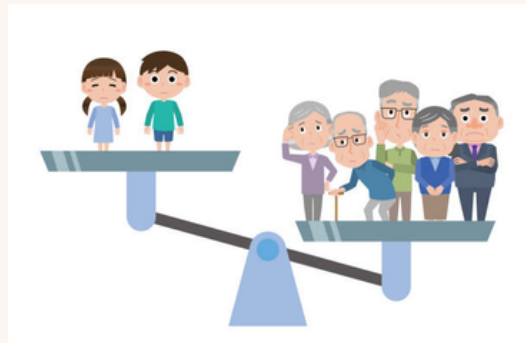


昔は電話で売買注文してた。
考えられないよね...



NISA利用者増加の要因

日本の将来への不安



少子高齢化



物価上昇



増税・保険料増加



年金減少



実質賃金の減少

今のままでは経済的に困窮すると実感する人が増えた

貯蓄から投資へ

自分だけでなくお金にも働いて
もらわないと厳しい時代



昔は貯金だけでもなんとかかいた。
定期預金の金利も高く、**寿命も短かった。**



人生100年時代へ

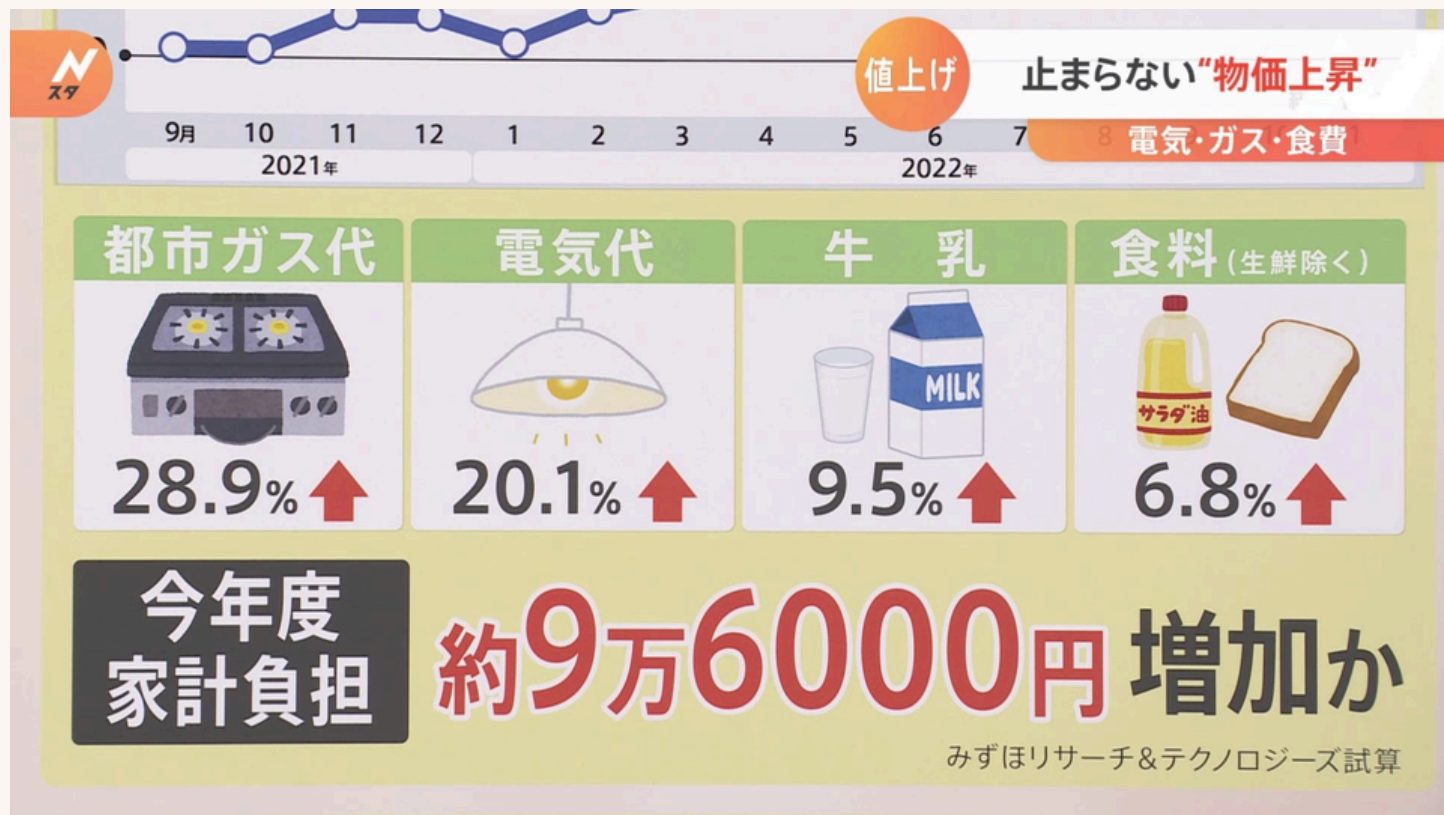
低収入の老後期間が伸びた



年金と貯金の取り崩しだけでは
足りなくなる...

加えて...

円安 & 物価上昇



ただでさえ年金は減るのに
物価が上がるときついよね。。。

新NISAをすべき理由

労働だけでは用意しきれない
老後資金や教育費を準備するため！



今の生活を維持するためにも
投資が必要な時代

うまく活用できれば...

セミリタイアやFIREも可能！



人生逃げ切るための投資ではなく
より豊かにするための手段になる👏👏

| 前半の内容

01. 新NISAとは

02. 始め方3ステップ

03. 事前準備5選

04. NG行動6選

05. 積立シミュレーション
& 出口戦略

06. よくある質問26選

07. 特典：NISA体験談

[後半はこちら>](#)

01.新NISA制度とは



使わな損な
神制度やで！

新NISAとは

国が用意したお得な制度



TOP

NISAについて ▾

もっとくわしく ▾

シミュレーター ▾

ライブラリー ▾

検索



少額投資非課税制度 —NISA—

少額からの投資が可能なNISA（少額投資非課税制度）は、これから資産形成を始める人にも始めやすい制度です。まずはNISAを知ることからスタートしましょう。

[NISAを知る](#)

引用 金融庁HP

2014年にNISAは始まり、2024年から新しくなった

新NISA最大のメリット

NISAの利益は非課税
(税金がかからない)

通常

20%かかる

NISA

0%

(国内課税のみ)

例えば

100万円投資して、200万円に増えた場合

通常

手取り 180万円

(利益100万円の20%→20万円税金)

NISA

手取り 200万円

新NISA制度

	つみたて投資枠	併用可	成長投資枠
年間投資枠	120万円		240万円
非課税保有期間	無期限化		無期限化
非課税保有限度額 (総枠)	1,800万円 ※簿価残高方式で管理 (売却すれば枠の再利用が可能)		
口座開設期間	恒久化		恒久化
投資対象商品	長期の積立・分散投資に適した 一定の投資信託 (金融庁の基準を満たした投資信託に限定)		上場株式・投資信託等 (①整理・監理銘柄②信託期間20年未満、 毎月分配型の投資信託及びデリバティブ取引 を用いた一定の投資信託等を除外)
対象年齢	18歳以上		18歳以上

引用 新NISA制度の概要
(金融庁のリーフレットより)

新NISAの中に2つの投資枠がある

特徴①

2つ枠がある

つみたて投資枠
年間120万円

+

成長投資枠
年間240万円

どちらの枠も併用可能！
年間360万円投資できる。



特徴②

生涯1,800万円まで投資可能

＼ 枠によって上限が異なる /

つみたて投資枠：1,800万円

成長投資枠：1,200万円

夫婦なら3,600万円！

これだけで資産形成できる。



特徴③

ずっと運用できる

非課税保有期間が
無期限化

死ぬまで運用できる

つみたてNISAは20年、一般NISAは5年
だったのが恒久化された

特徴④

枠によって投資対象が異なる

つみたて投資枠
年間120万円

投資信託のみ

成長投資枠
年間240万円

投資信託
ETF
個別株

高配当株は
成長投資枠で購入可能

投資対象

対象となる金融商品

株式投資信託
国内株
外国株
国内 ETF
海外 ETF
ETN(上場投資証券)
国内 REIT(J-REIT)
海外 REIT
新株予約権付社債(ワラント債)

対象とならない金融商品

非上場株式
預貯金
債券
公社債投資信託
MMF・MRF
eワラント
上場株価指数先物
FX(外国為替証拠金取引)
金・プラチナ 等

引用 <https://www.fsa.go.jp/policy/nisa2/about/nisa/knowledge/index.html>

FXや生債券は対象外

補足①

最短5年で枠を使い切れる

年間360万円 × 5年間 = 1,800万円
投資可能

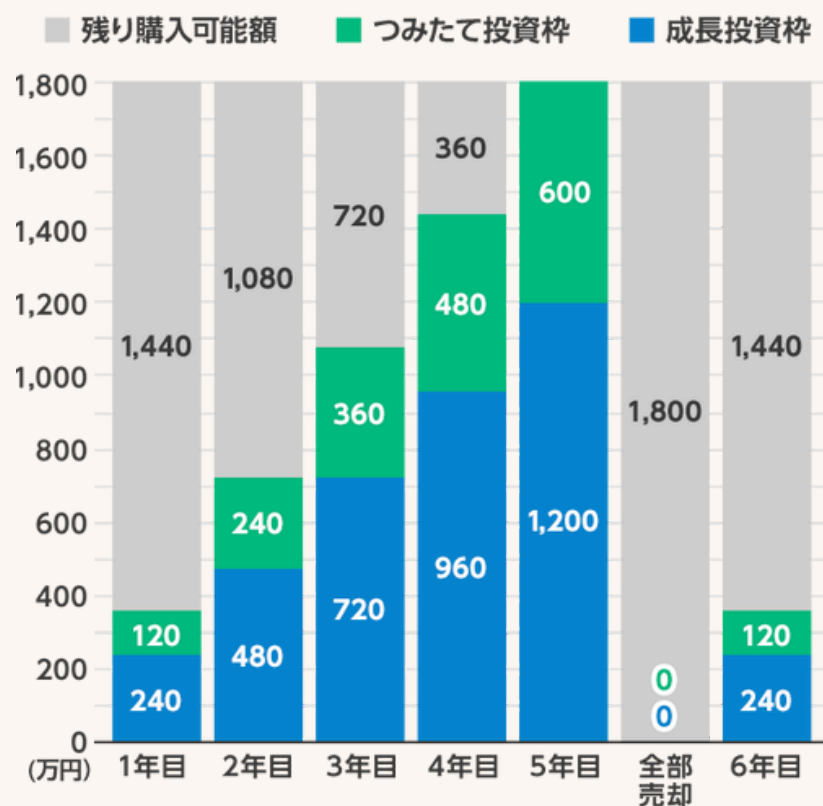
もちろんゆっくり10~30年
かけて埋めてもOK!



補足②

売却しても非課税枠は翌年復活する

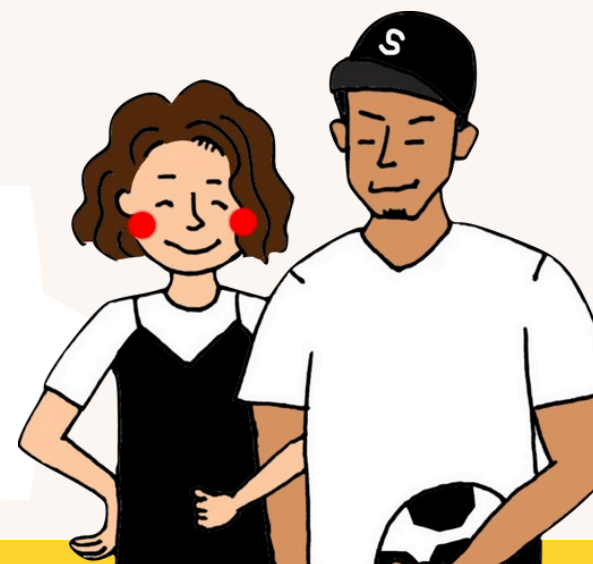
新NISA非課税枠活用の仕組み



引用 楽天証券

必要な時に売却しても
また追加投資できる

教育費や住宅購入費にも
随時使いやすいね！



おまけ

NISAは**イギリスのISAがモデル**になってる

イギリスのISA : Individual Savings Account



日本でも新NISAミリオネアが誕生しそう！

02.始め方3ステップ



誰でもできるから
安心してね！

3ステップ

／ たったこれだけ ／

①証券会社を選ぶ



②NISAを開設する



③投資する



実際やってみると難しくくないよ

①証券会社を選ぶ

ネット証券 がおすすめ

- ✓ 優良な商品が豊富
- ✓ 手数料が安い
- ✓ ポイントが貯まりやすい
- ✓ 変な勧誘がない

銀行を使ってる方は
乗り換えも検討しよう！



①証券会社を選ぶ

＼この2つがおすすめ／

Rakuten
楽天証券

NISAやるなら!
SBI証券

業界TOPクラスのネット証券

① 証券会社を選ぶ

Rakuten
楽天証券

- 楽天のポイントが貯まりやすい
- 画面が見やすい
- 操作がしやすい
- 毎月積立最大15万円分ポイント貯まる
- 楽天経済圏との相性がいい

NISAやるなら!
SBI証券

- 経営が安定してる
- OliveでVポイントが貯まりやすい
- クレカ積立でポイントが貯まる
- 低コストの高配当株ファンドが豊富
- 1株投資がしやすい

①証券会社を選ぶ

Rakuten
楽天証券



楽天経済圏の人
積立投資だけしたい人

NISAやるなら!
SBI証券



高配当株やりたい人
(いい商品がある)

アラサー夫婦のおすすめ

／悩むならSBIが無難／

NISAやるなら！ SBI証券



経営も安定してて
サービスが毎年
良くなってる👏👏

3ステップ

／ いよいよNISAデビュー ／

①証券会社を選ぶ



②NISAを開設する



③投資する

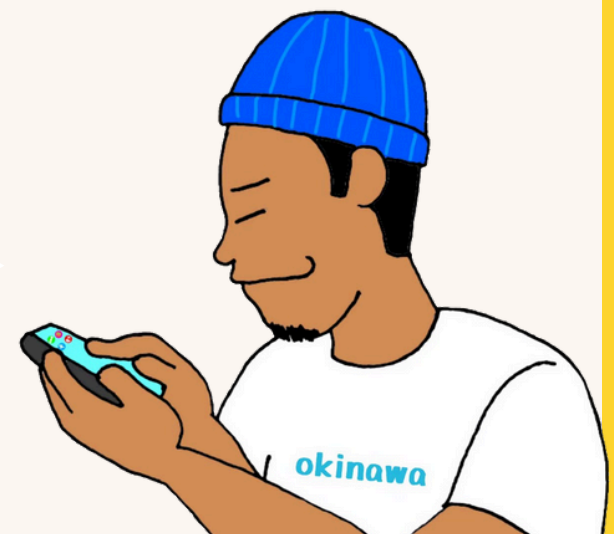


最短5分で口座開設できるよ！

②NISAを開設する

NISA口座はスマホで
最短5分で申し込みできる！

申込後は審査に1週間ほど
待てばOK！



②NISAを開設する

原則

NISA口座は**1つの証券会社**
でしか利用できない

1年ごとに乗り換えはできるけど

基本的には1つの証券会社を長く使おう！



②NISAを開設する

口座開設マニュアルをプレゼント🎁



無料でGET



無料でGET



タップするとガイドの画面に移るよ！

3ステップ

／いよいよ実践へ／

①証券会社を選ぶ



②NISAを開設する



③投資する



具体的に銘柄を選んでいこう！

③投資する

最初は**投資信託の積立** がおすすめ



- ✓ 100円から可能
- ✓ 簡単に分散投資できる
- ✓ クレジットカード積立で
ポイント還元

投資信託とは

投資信託1つで
500~3000銘柄に分散できる



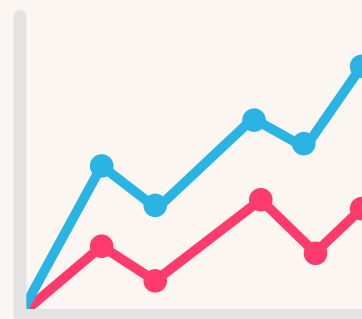
投資信託の選び方①

＼この3つは要チェック／

- ✓ **低コストである**
(信託報酬0.2%以下が目安)



- ✓ **純資産総額が大きい**
(100億円以上が目安)



- ✓ **長期的な成長が見込める地域**
(経済・GDPの成長、人口増加、イノベーション)

投資信託の選び方②

＼おすすめはインデックスファンド／

アクティブファンド

指数を上回ることを目指す



— アクティブファンド
---- 指数

インデックスファンド

指数に連動することを旨す



— インデックスファンド
---- 指数

長期的には**9割のアクティブファンド**が
インデックスファンドに劣る

おすすめの投資先は2種類

米国株



SBI・V・S&P500インデックスファンド

楽天・S&P500インデックスファンド

SBI・V・全米株式インデックスファンド

全世界株



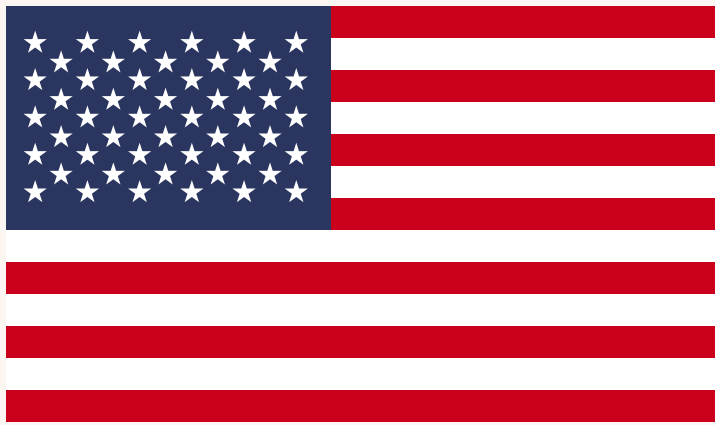
eMAXISlim全世界株式(オール・カントリー)

SBI・V・全世界株式インデックスファンド

楽天・オールカントリー株式インデックスファンド

過去平均リターン

\過去30年の平均リターン/



年率9%



年率7%

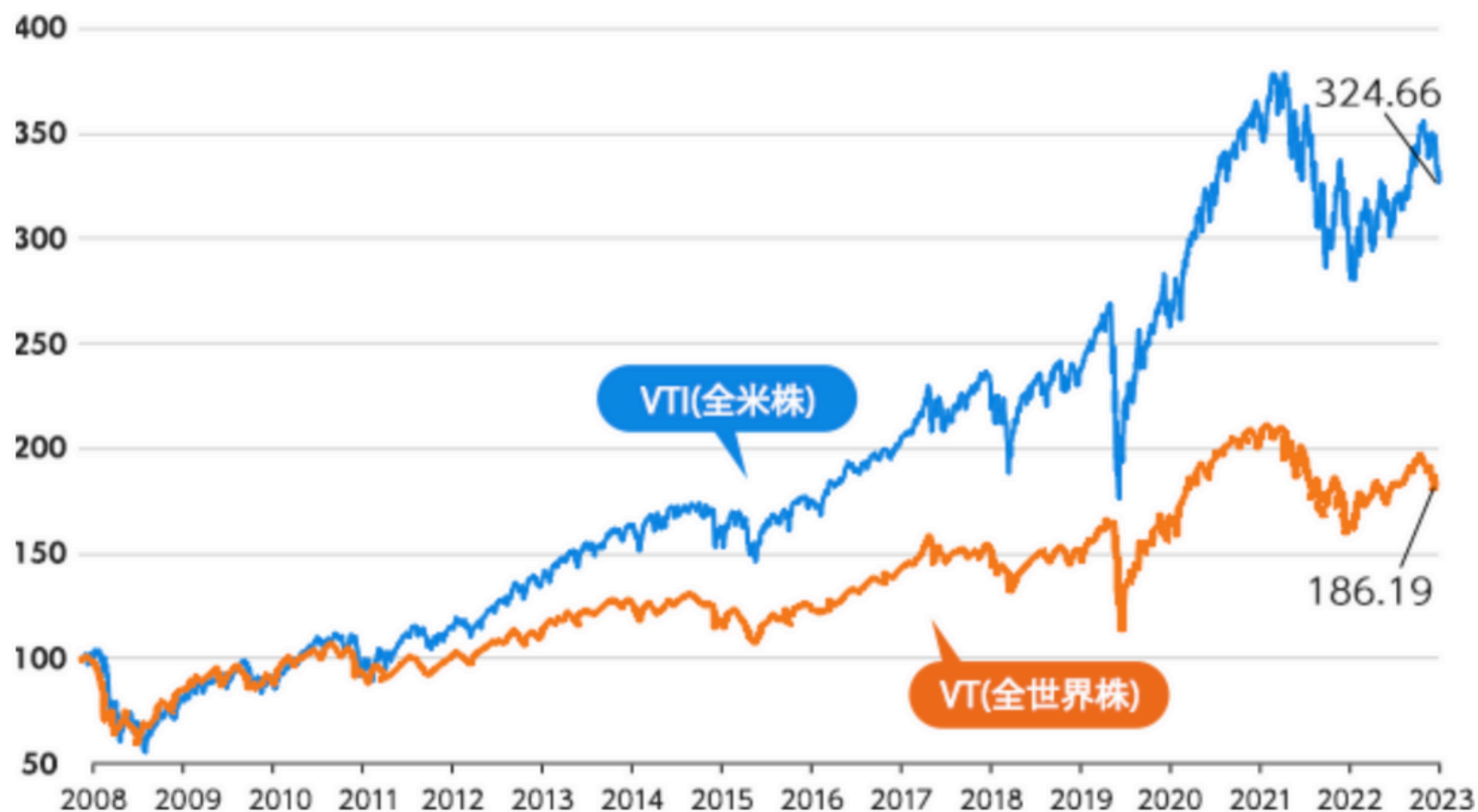


かなり高いリターン！

少なくとも4～5%は狙えそう。

直近のリターン

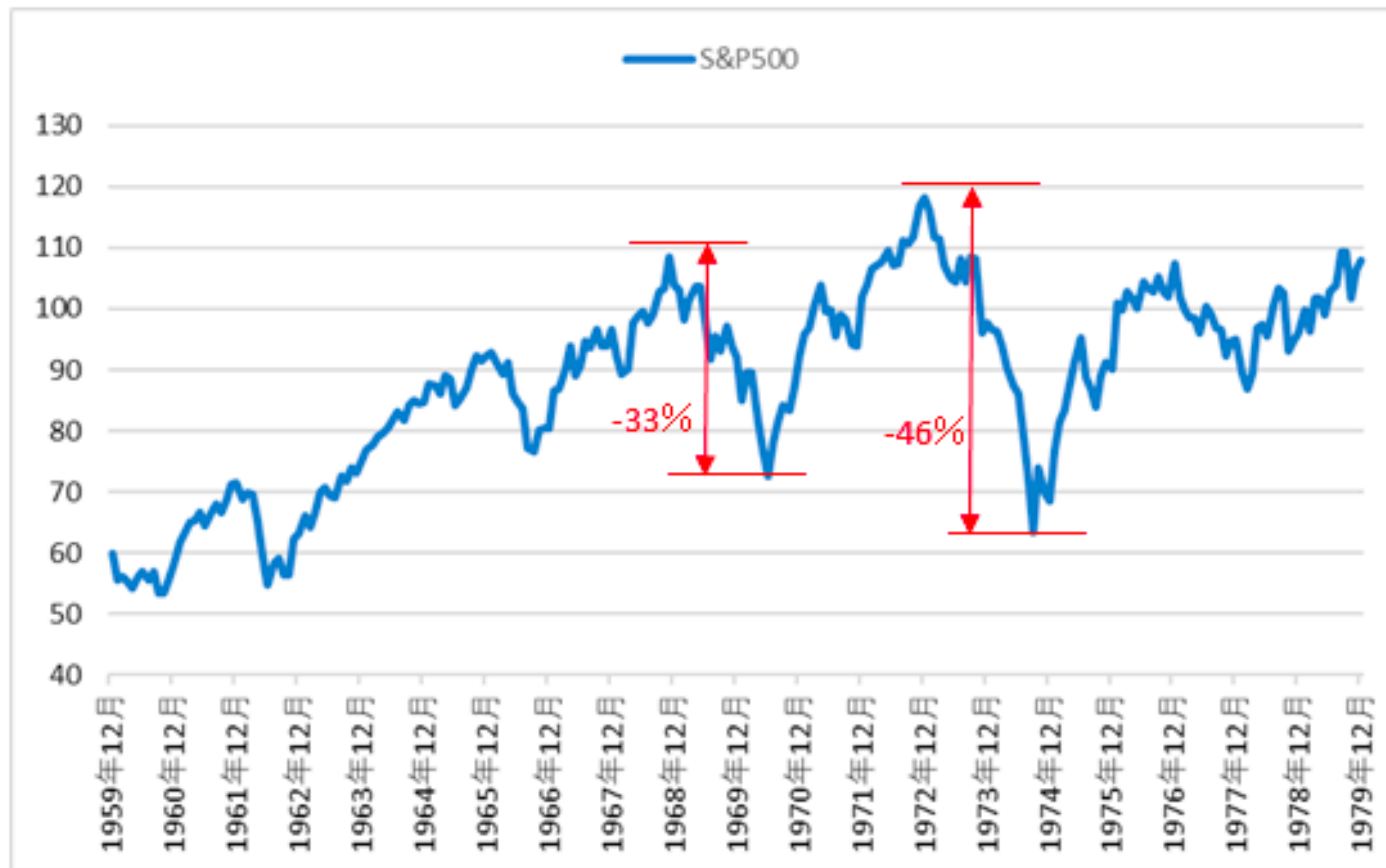
全世界株vs全米株 パフォーマンス推移 (2008年～)



直近では**米国株**のリターンが高い

ただし...

米国株式(S&P500)推移
(1959年12月末～1979年12月)

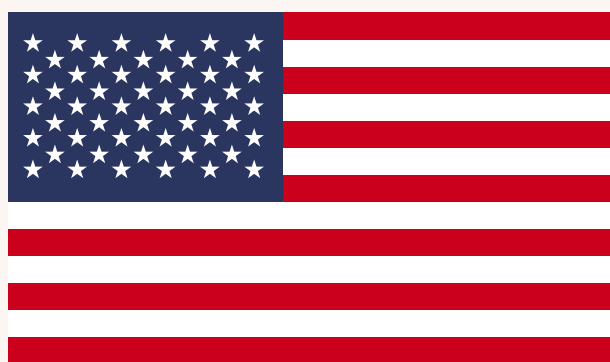


引用 ファイナンシャルスター

米国株にも死の時代があった！
ずっと米国株が強い訳でもない。

選び方

米国株の成長を
信じる方



米国株

米国以外の成長も
期待する人



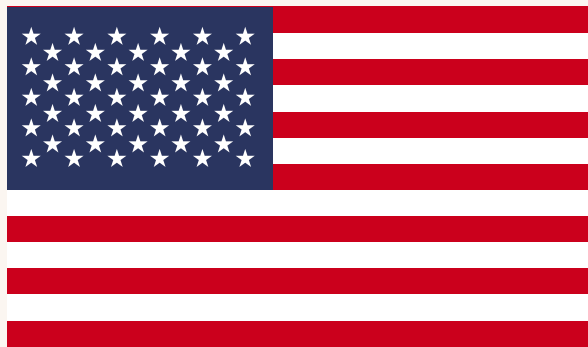
全世界株

選び方

迷う方は...
両方に投資するのもあり！

例.月3万円投資する場合

1.5万円

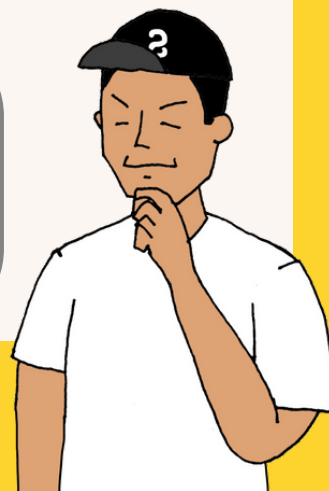


+

1.5万円



僕も両方に
投資してる！



積立設定方法

積立設定ガイド🎁



無料でGET



無料でGET

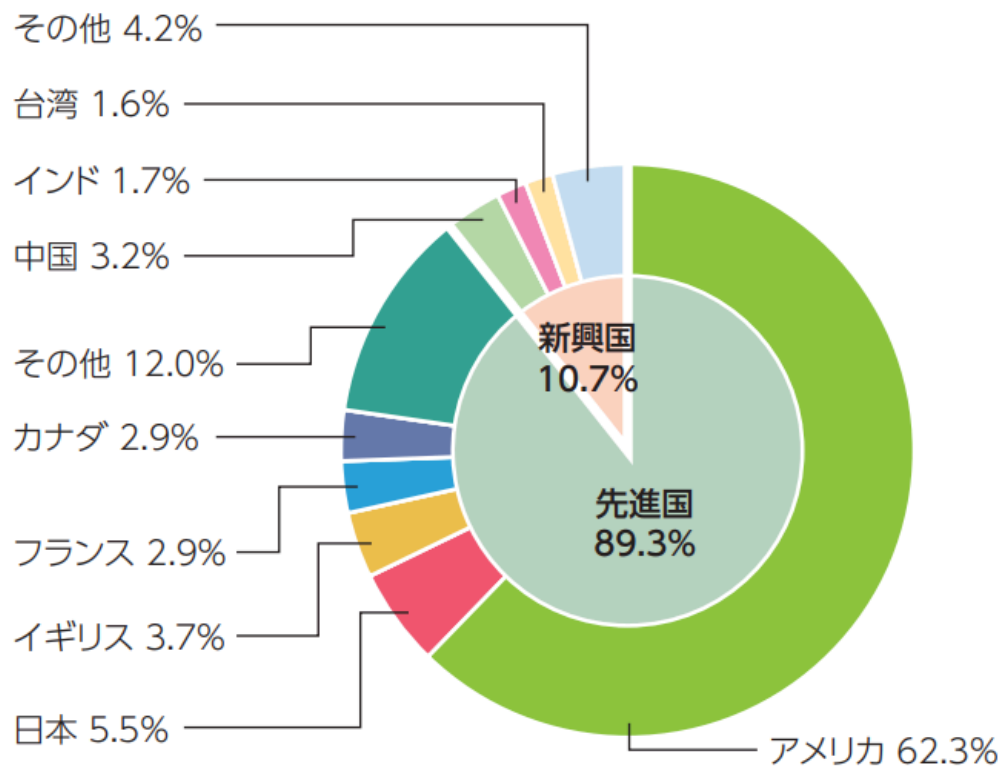


タップするとガイドの画面に移るよ！

おまけ

全世界株でも6割は米国株

＜対象インデックスの国・地域別構成比率＞



全世界株でも米国株の
恩恵を受けられる！

eMAXIS Slim全世界株の中身

おまけ②

全世界株でも47カ国

先進国・地域 (23カ国・地域)

アメリカ	オランダ	フィンランド
日本	デンマーク	ノルウェー
イギリス	スウェーデン	イスラエル
フランス	スペイン	アイルランド
カナダ	イタリア	ポルトガル
スイス	香港	ニュージーランド
ドイツ	シンガポール	オーストリア
オーストラリア	ベルギー	

新興国・地域 (24カ国・地域)

中国	タイ	ギリシャ
インド	アラブ首長国連邦	ペルー
台湾	マレーシア	ハンガリー
韓国	カタール	チェコ
ブラジル	クウェート	コロンビア
サウジアラビア	ポーランド	エジプト
南アフリカ	トルコ	
メキシコ	フィリピン	
インドネシア	チリ	

190カ国ある中でも
投資先は意外と少ない

eMAXIS Slim全世界株の中身

03.事前準備



準備をすれば
大失敗は避けられる！

事前準備リスト



- ✓ 生活防衛費の確保
- ✓ 毎月いくら貯金できてるか把握
- ✓ 貯金のうちいくら投資するか
- ✓ クレジットカードの準備
- ✓ 資産計画・ライフプランの作成

生活防衛費の確保

万が一、働けなくなった時に備えるお金



目安

毎月の生活費

3ヶ月～1年半分



お子さんがいるご家庭は
多めにしておこう！

家計の把握

毎月いくら黒字になっているか把握する

おすすめ

黒字分から投資する

毎月5万円黒字の場合

2.5万円貯金+2.5万円投資する

リスクを抑えながら投資できる



最低でも収入の1割は貯金しよう！

クレジットカードの準備

投資信託の積立でポイント還元が受けられる

Rakuten
楽天証券

NISAやるなら!
SBI証券

楽天カード
0.5%還元
年会費無料



三井住友カードNL

0.5%還元

年会費無料

*年間10万円のカード利用必要



貯めたポイントでも投資信託や株が買える！

資産計画・ライフプランの作成

いくら積立したら何歳時点でどれくらいの資産になるか
シミュレーションしておく

金額の単位：万円	2033	2034	2035	2036	2037	2038	2039
西暦	2033	2034	2035	2036	2037	2038	2039
経過年数	16年後	17年後	18年後	19年後	20年後	21年後	22年後
本人の年齢	49	50	51	52	53	54	55
妻の年齢	46	47	48	49	50	51	52
子どもの年齢	18	19	20	21	22	23	24
ライフイベント		子ども 大学進学				子ども就職 妻離職	
本人の収入	600	600	650	650	650	650	650
妻の収入	100	100	100	100	100		
その他収入	0	0	0	0	0	0	0
収入合計	700	700	750	750	750	650	650
通常生活費	400	400	400	400	400	350	350
住居	150	150	150	150	150	150	150
保健医療	12	12	12	12	12	12	12
教育費	120	200	200	200	200	50	0
その他	100	120	120	120	120	120	120
支出合計	782	882	882	882	882	682	632
年間収支	△82	△182	△132	△132	△132	△32	18
金融資産（残高）	28	△154	△286	△418	△550	△582	△564

ライフプラン表

ここで無料で
作ってもらったよ！

TAP



人生100年時代。
資産計画は必須！



04.NG行動



これだけは避ければ
成功に近づく！

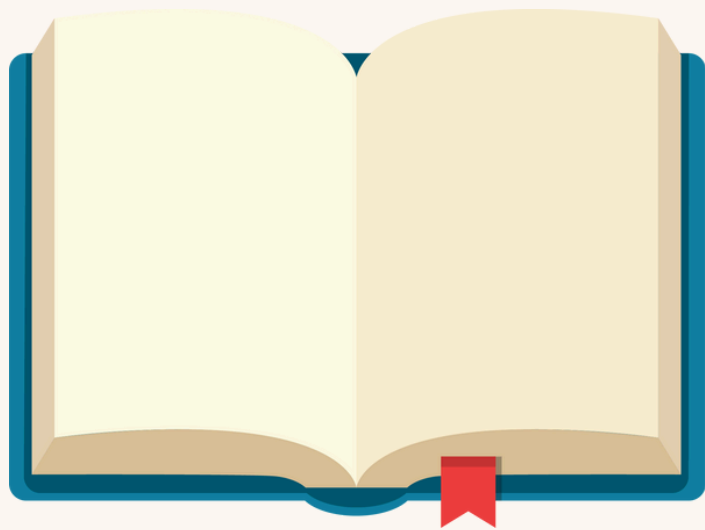
NG行動

- ✓ 投資を始めない
- ✓ 焦って満額投資する
- ✓ 短期売買する
- ✓ 途中で辞めてしまう
- ✓ 人と比べる
- ✓ お金を人に預ける



① 投資を始めない

情報だけ集めても資産は増えない



最低限の知識を入れたら 少額で始める

プロ並みの知識があっても
投資しないと
意味ないよね！



②焦って満額投資する

気にならない程度の金額から始めよう



仕事中に株価が
気にならない



安心して眠れる

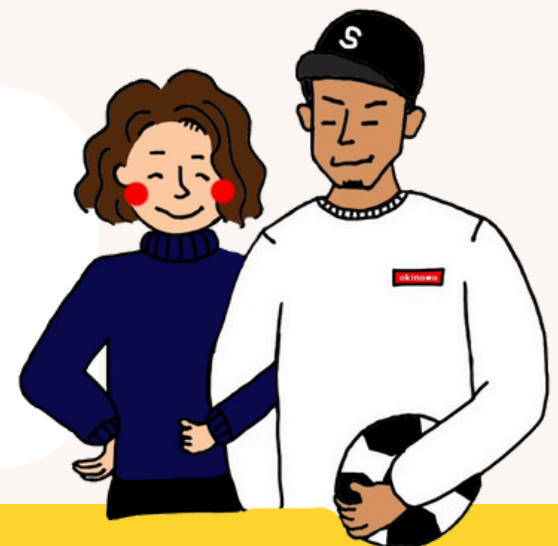
③ 短期売買する

トレードは初心者には難しい



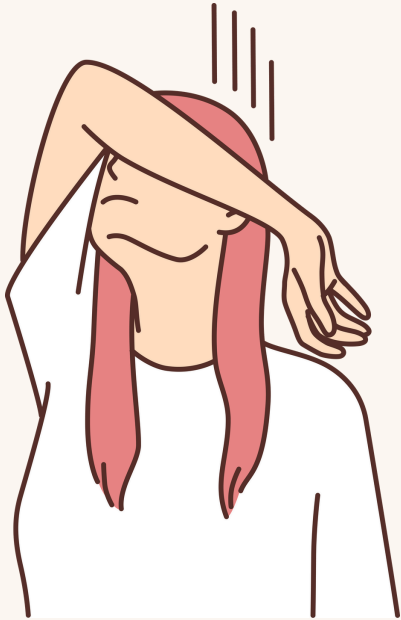
NISAは
長期投資が大前提
10～20年を目安に

長期投資ならずと株価と
にらめっこする必要もない！



④途中で辞めてしまう

暴落時も淡々と積立するのが大事



暴落時に辞めてしまうと
株のバーゲンセールを
逃してしまう

暴落をチャンスに変えられるか
どうかは重要！



⑤ 他人と比べる

よそはよそ、うちはうち



人それぞれ

年齢や家族構成、収入も違う

自分のペースで始めよう

誰かと競争するもんでもない！

焦らなくていいよ。



⑥ お金を人に預ける

100%詐欺です



最近是有名人になりすました
広告が多いからきをつけて！



| 新NISA始め方・終わり方ガイド

01. 新NISAとは

02. 始め方3ステップ

03. 事前準備5選

04. NG行動6選

05. 積立シミュレーション
& 出口戦略

06. よくある質問30選

07. 特典：NISA体験談

[後半も読む >](#)

＼アラサー夫婦からお願い／

新NISAガイドの感想をDMで
もらえると嬉しいです📧



無料で発信するモチベーションになります！
一緒に資産増やしていきましょう。