

| 後半の内容&特典

01. 新NISAとは

02. 始め方3ステップ

03. 事前準備5選

04. NG行動6選

05. 積立シミュレーション
&出口戦略

06. よくある質問30選

07. 特典：NISA体験談

05.新NISAシミュレーション &出口戦略



10~30年後のイメージを
しておこう！

積立シミュレーションの前提

＼前提条件／

✓ 運用期間**30年**

✓ 運用**利回り5%**(全世界株を想定)

✓ 新NISAの**非課税枠のみ活用**

✓ **非課税枠活用後は運用のみ継続**



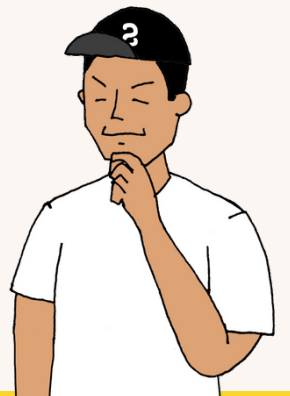
月1万円積立した場合

＼少額でも意味ある／



投資額 360万円
含み益 472万円
合計 832万円

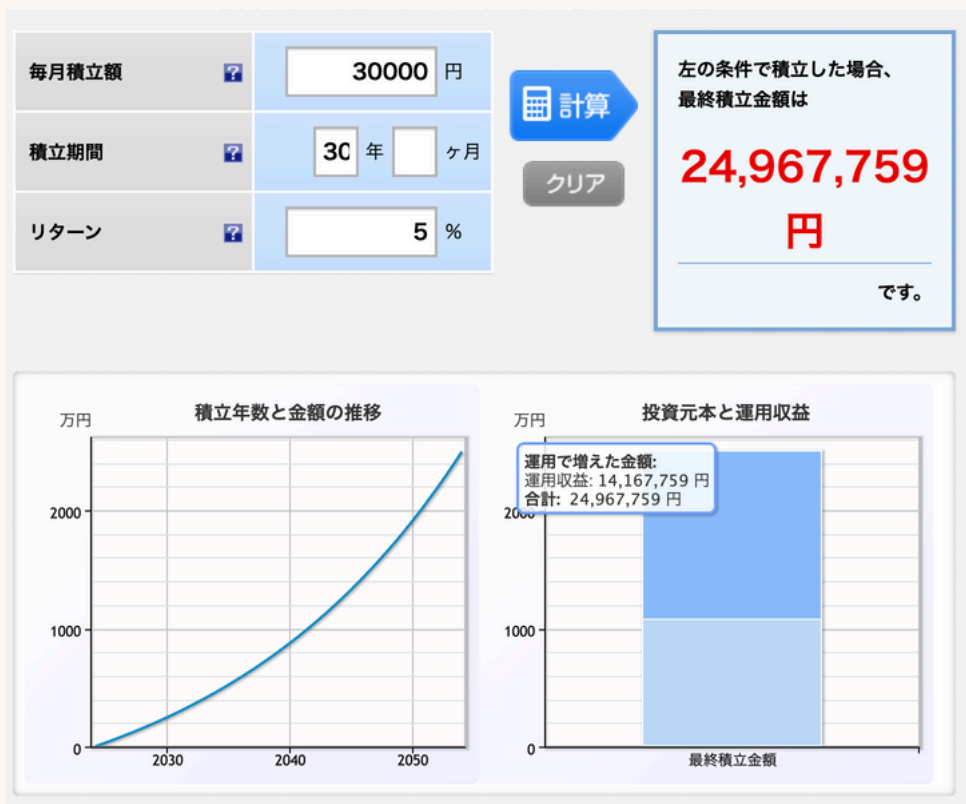
新社会人はまずは1万円
目指そう！



引用 楽天証券

月3万円の場合

＼目指したい金額／



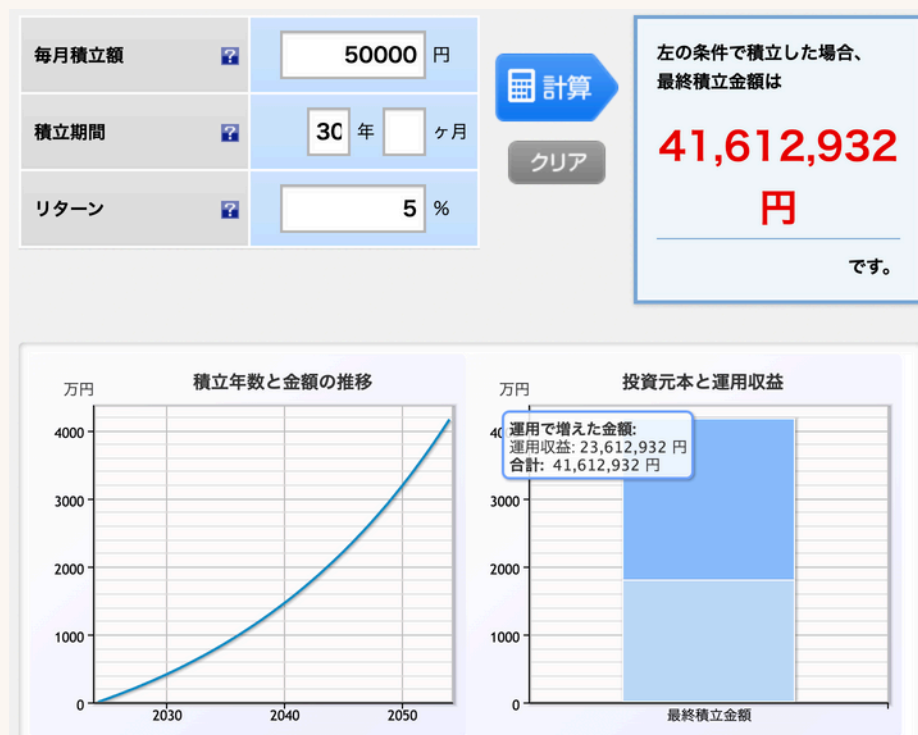
投資額 1,080万円
含み益 1,416万円
合計 2,496万円

引用 楽天証券

老後2000万円問題はクリア

月5万円の場合

＼超優秀／



投資額 1,800万円
含み益 2,361万円
合計 4,161万円

引用 楽天証券

かなり余裕を持って暮らせる！

月10万円の場合

＼準富裕層の仲間入り／



15年で非課税枠1800万円入金完了

積立は辞めて運用だけ続ける！

投資額 1,800万円

含み益 3,847万円


合計 5,647万円

積立金額別シミュレーション表

毎月の積立額	入金完了年数	1年目	5年目	10年目	15年目	20年目	25年目	30年目	35年目	40年間
20	7.5	240	1,360	2,457	3,167	4,064	5,200	6,720	8,625	11,024
15	10	180	1,020	2,329	2,977	3,851	4,943	6,344	8,141	10,448
10	15	120	680	1,553	2,673	3,430	4,402	5,647	7,251	9,305
5	30	70	340	776	1,336	2,055	2,978	4,162	5,340	6,853
3	50	36	196	466	802	1,233	1,786	2,497	3,408	4,578
1	150	12	68	155	267	411	595	832	1,136	1,526

年利5%で積立運用した場合

非課税枠1800万円投資完了した後は、追加投資せず運用だけ続ける



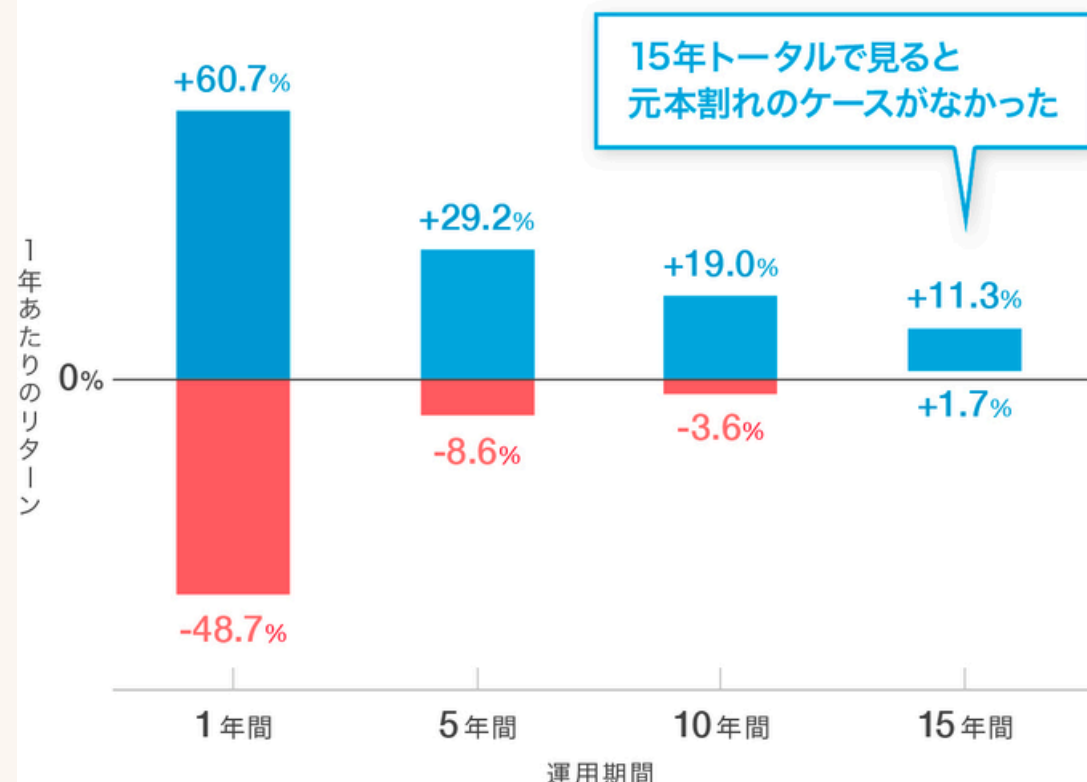
自分の場合はどれくらい目指せる
かイメージしておこう！

長期投資のコツ①

10年以上使わないお金で投資する

長く続けると投資のリターンが安定

図版1：投資期間別の米国株（S&P500 指数）の年率リターンのちらばり
（円建て、1988年～2016年）



出典 <https://www.wealthnavi.com/contents/column/15/>

10年運用すればかなりの可能性でプラスになる

15年だとマイナスになる時期がなかった

長期投資のコツ②

暴落が来ても大丈夫な金額で運用する

＼過去の米国株の暴落／

- 1929年8月～1932年6月：－86% 【世界恐慌】
- 1937年2月～1938年3月：－53%
- 1968年11月～1970年6月：－33%
- 1972年12月～1974年9月：－46%
- 1987年8月～1987年11月：－34% 【ブラックマンデー】
- 2000年3月～2002年10月：－49% 【ITバブル崩壊】
- 2007年10月～2009年3月：－56% 【リーマンショック】
- 2020年2月～2020年3月：－34% 【コロナショック】

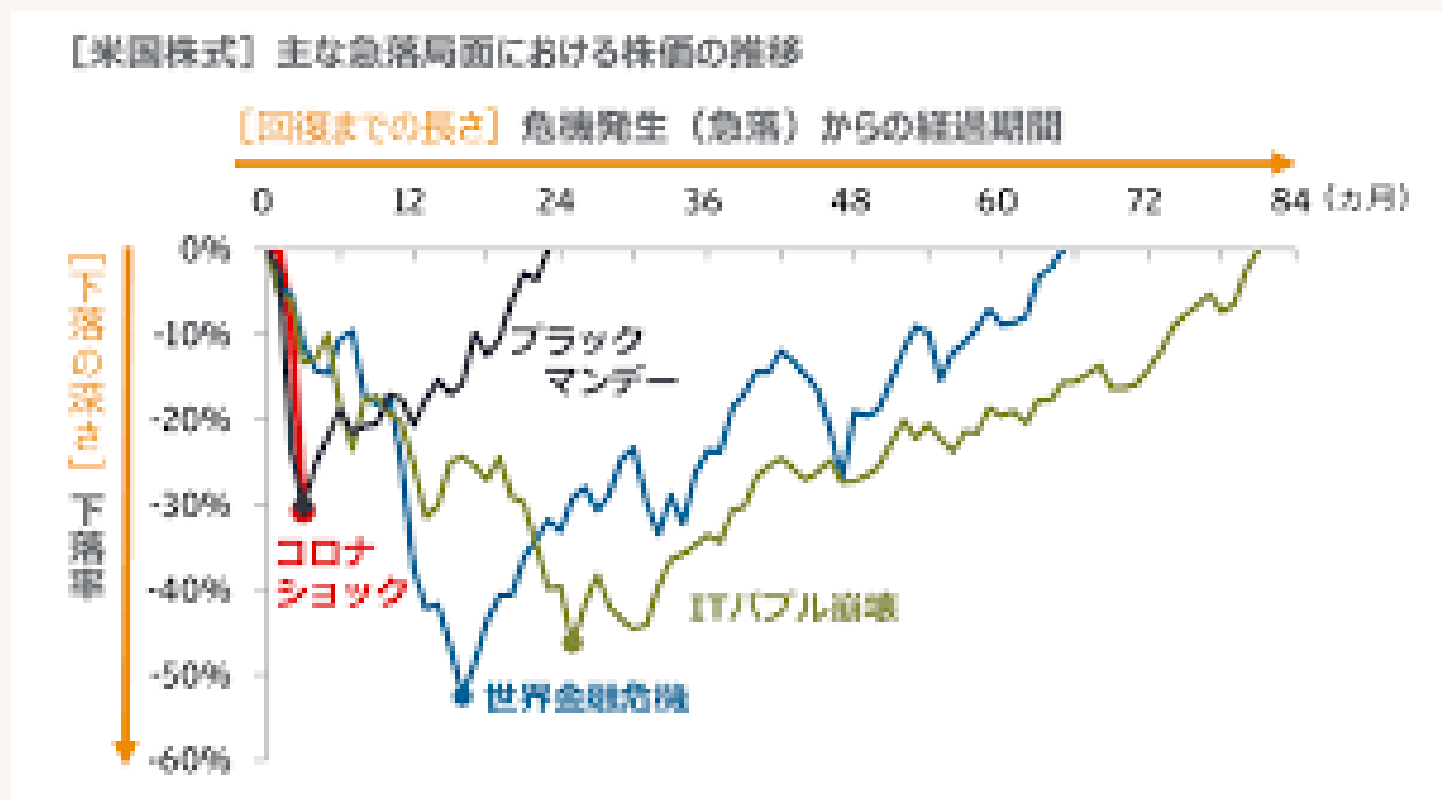
出典 https://finance-gfp.com/?p=4859#google_vignette

10年に1度は30%以上の大暴落があった

リスクを取りすぎないことが長期投資では大事

長期投資のコツ③

暴落から回復まで5年を想定



引用 J.P.モルガン・アセット・マネジメント

「明けない夜はない」

暴落も必ず終わりがあって
そこから株価は必ず回復してきた！



長期投資のお供

暴落時に慌てないために知識武装しよう



初心者向け



中級者向け



中級者向け

様々なデータや大事な
心構えまで学べるよ！



出口戦略

Q.いつ売却したらいいの？

A.基本的には必要になった時に
必要な分だけ売却する



大学の入学費用・住宅購入の頭金など
現金では足りない際に売却すればOK！

出口戦略の基本

運用しながら取り崩す



運用してるものを一括で全て売却せず
少しずつ売却していくことで、資産が
長持ちしやすい。



定期的に取り崩して生活費にする場合

4%ルールを活用する

All Observations		Annualized Withdrawal Rate of as % of Initial Portfolio Value, then adjusted for CPI								
Final Asset Value Target = 0		3.00%	3.25%	3.50%	3.75%	4.00%	4.25%	4.50%	4.75%	5.00%
100% Stocks	30 Years	100%	100%	100%	99%	97%	94%	91%	86%	82%
	40 Years	100%	100%	99%	97%	93%	88%	84%	80%	76%
	50 Years	100%	100%	99%	95%	90%	85%	81%	77%	73%
	60 Years	100%	99%	98%	94%	89%	84%	80%	75%	70%
75% Stocks	30 Years	100%	100%	100%	100%	99%	95%	90%	84%	80%
	40 Years	100%	100%	100%	98%	93%	86%	82%	76%	69%
	50 Years	100%	100%	99%	94%	88%	82%	76%	69%	62%
	60 Years	100%	100%	97%	92%	85%	80%	71%	65%	58%
50% Stocks	30 Years	100%	100%	100%	100%	95%	91%	85%	77%	70%
	40 Years	100%	100%	98%	93%	86%	76%	65%	59%	51%
	50 Years	100%	98%	93%	85%	74%	63%	55%	46%	41%
	60 Years	100%	96%	89%	79%	65%	57%	48%	42%	36%
25% Stocks	30 Years	100%	100%	98%	90%	80%	70%	63%	57%	51%
	40 Years	97%	89%	77%	64%	55%	47%	37%	34%	32%
	50 Years	85%	75%	62%	51%	40%	34%	31%	29%	23%
	60 Years	78%	65%	51%	39%	33%	31%	27%	21%	17%
0% Stocks	30 Years	89%	80%	68%	61%	54%	50%	45%	40%	34%
	40 Years	64%	56%	47%	39%	33%	29%	24%	21%	18%
	50 Years	50%	39%	31%	27%	23%	19%	14%	12%	9%
	60 Years	35%	30%	25%	22%	16%	12%	9%	7%	7%

© EarlyRetirementNow

引用 [The Ultimate Guide to Safe Withdrawal Rates - Part 1: Introduction - Early Retirement Now](#)

運用してる米国株(S&P500など)と米国債券を4%ずつ
毎年売却しても、**30年以上資産が尽きない**データがある

表の見方

株式75%
債券25%

All Observations		Annualized Withdrawal Rate of as % of Initial Portfolio Value, then adjusted for CPI								
Final Asset Value Target = 0		3.00%	3.25%	3.50%	3.75%	4.00%	4.25%	4.50%	4.75%	5.00%
100% Stocks	30 Years	100%	100%	100%	99%	97%	94%	91%	86%	82%
	40 Years	100%	100%	99%	97%	93%	88%	84%	80%	76%
	50 Years	100%	100%	99%	95%	90%	85%	81%	77%	73%
	60 Years	100%	99%	98%	94%	89%	84%	80%	75%	70%
75% Stocks	30 Years	100%	100%	100%	100%	99%	95%	90%	84%	80%
	40 Years	100%	100%	100%	98%	93%	86%	82%	76%	69%
	50 Years	100%	100%	99%	94%	88%	82%	76%	69%	62%
	60 Years	100%	100%	97%	92%	85%	80%	71%	65%	58%
50% Stocks	30 Years	100%	100%	100%	100%	95%	91%	85%	77%	70%
	40 Years	100%	100%	98%	93%	86%	76%	65%	59%	51%
	50 Years	100%	98%	93%	85%	74%	63%	55%	46%	41%
	60 Years	100%	96%	89%	79%	65%	57%	48%	42%	36%
25% Stocks	30 Years	100%	100%	98%	90%	80%	70%	63%	57%	51%
	40 Years	97%	89%	77%	64%	55%	47%	37%	34%	32%
	50 Years	85%	75%	62%	51%	40%	34%	31%	29%	23%
	60 Years	78%	65%	51%	39%	33%	31%	27%	21%	17%
0% Stocks	30 Years	89%	80%	68%	61%	54%	50%	45%	40%	34%
	40 Years	64%	56%	47%	39%	33%	29%	24%	21%	18%
	50 Years	50%	39%	31%	27%	23%	19%	14%	12%	9%
	60 Years	35%	30%	25%	22%	16%	12%	9%	7%	7%

© EarlyRetirementNow

4%で30年間取り崩しても資産が尽きない可能性は99%
50年だと88%、60年だと85%と下がる。
ただ、取り崩し率を3.5%に下げると、60年でも97%

例えば



4%



資産3000万円

年間120万円



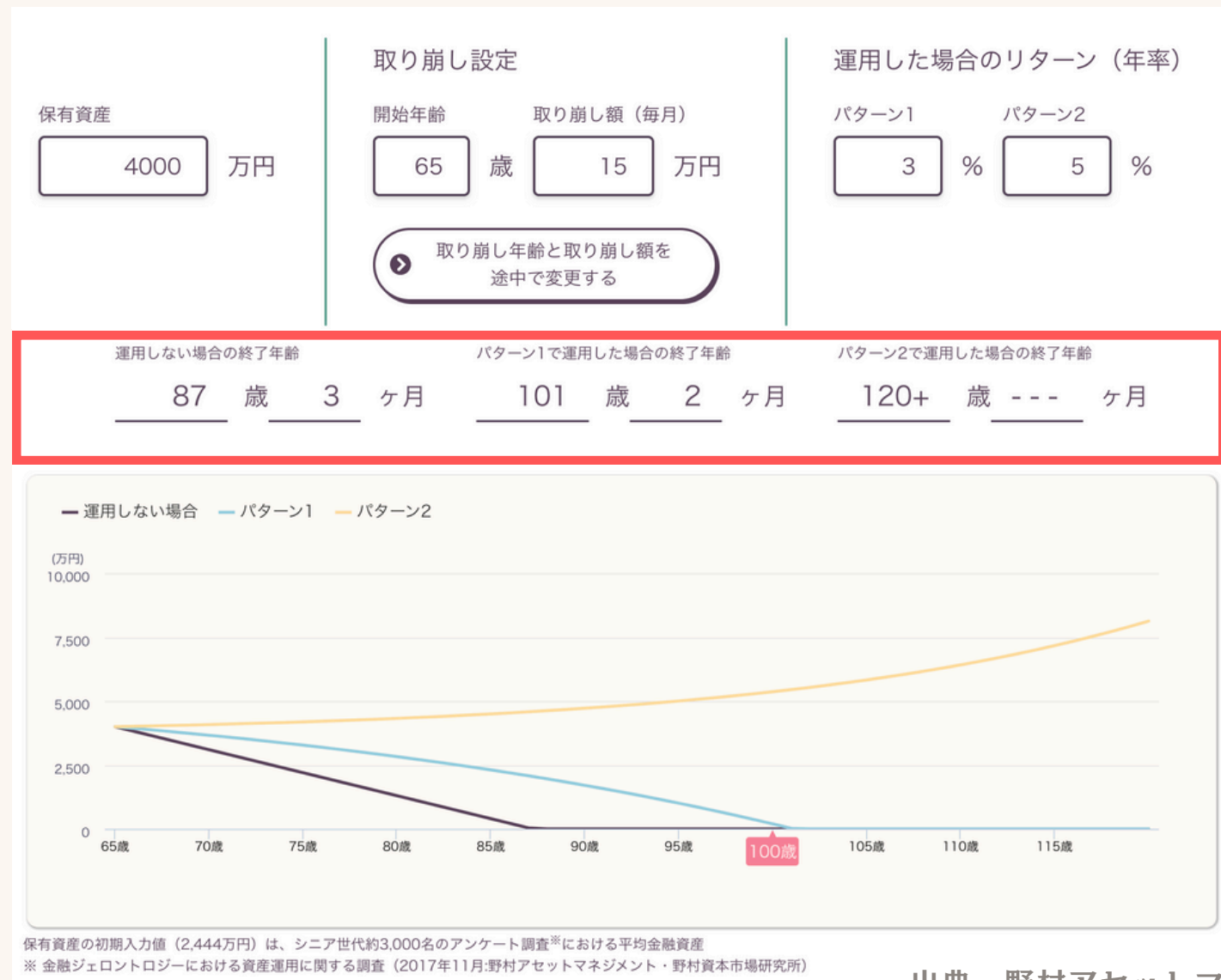
4%



資産5000万円

年間200万円

老後の生活費にする場合

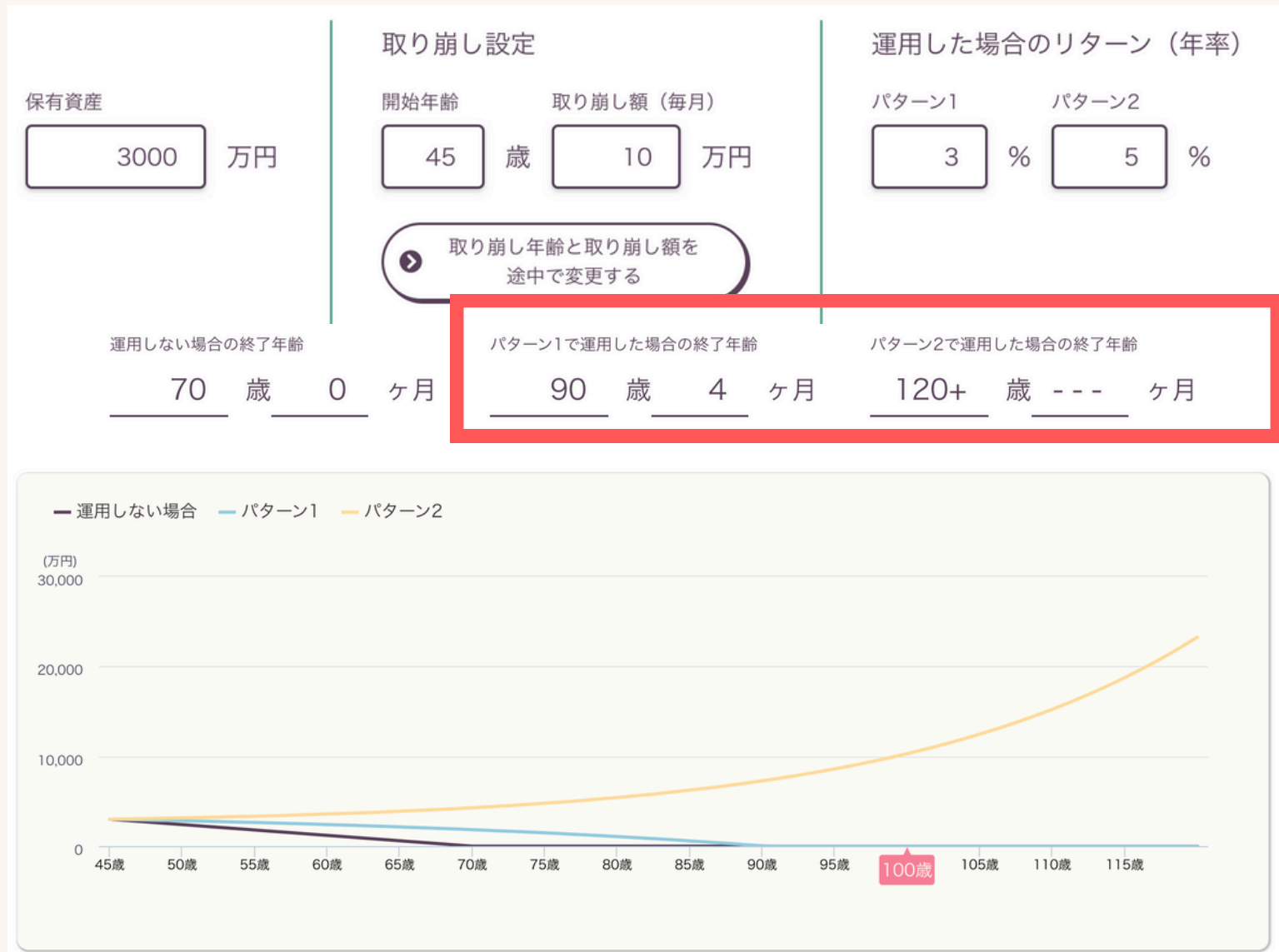


例 65歳 資産4000万円
毎月15万円取り崩す場合



年率3%なら101歳
年率5%なら120歳以上
資産が尽きない

セミリタイアする場合



例 45歳 資産3000万円
毎月10万円取り崩す場合



年率3%なら90歳
年率5%なら120歳以上
資産が尽きない

資産を長持ちさせるコツ①

暴落時の取り崩しを少なくする



株価下落時に売却すると加速度的に資産が減る

暴落時は3%や2%に減らすとGOOD

資産を長持ちさせるコツ②

生活防衛費を厚めに確保しておく



**暴落時は株を売却せずに済むように
あらかじめ現金を多めに準備しておく。**

資産を長持ちさせるコツ③

暴落時だけ少し生活費を抑える



少し意識することで、取り崩す
金額を抑えられればOK

資産を長持ちさせるコツ④

健康を維持して長く働く



収入を取り崩す金額・期間を抑えられて
年金の受給額も増える

暴落の影響を抑えたい方へ

配当金を目的とした高配当株投資



株価は最大50%ほど暴落しますが
配当金は株価ほど影響を受けません。
なんなら暴落時も配当金を増やして
いる企業もあります。

どんな時も安定した収入を確保したい方は
高配当株投資もおすすめです！

06.よくある質問集



みんなの悩み全部まとめたよ！
流し読みするだけでも理解が
深まるはず。

よくある質問①

Q.NISAは必ず儲かりますか？

A.損するリスクはあります。

必ず儲かる投資＝詐欺

投資なので損する可能性はありますが

長期投資をすればそのリスクを下げられます！



よくある質問②

Q.借金があるのですが投資を始めてもいい？

A.基本的に借金返済が優先
金利がない・低ければ投資もあり



僕たちも金利の高い借金は先に返済した。
無利子の借金(奨学金)は返済しながら
投資も始めた。

よくある質問③

Q.夫婦で月10万円投資する場合
どちらかにまとめたほうが複利がきく？

A.まとめても分けても
複利の効果は同じ



クレジットカード積立をする場合
金額によっては夫婦で分けて積立した
ほうがポイントが貯まりやすい！

よくある質問④

Q.初心者はいくらから始めたらいいですか？

A.1,000～5,000円でもOK！



金額よりまずは始めることが大事。
夜も安心して眠れる金額から始めて
みよう！

よくある質問⑤

Q.投資金額・銘柄は後から変更できますか？

A.変更可能です。



設定変更はいつでも自由にできます。
積立設定ガイドを参考にしてね！

よくある質問⑥

Q.NISAの利益は確定申告必要ですか？

A.不要です。



NISAだけの場合は基本的に
不要なのでご安心ください！

よくある質問⑦

Q.NISAで個別株にも投資できますか？

A. できます。



成長投資枠の中で個別株にも
投資できます！

よくある質問⑧

Q.NISAをすべて投資信託で埋めることも可能？

A.可能です。



つみたて投資枠・成長投資枠
どちらも投資信託で埋められます。

よくある質問⑨

Q.毎年360万円投資しないと損ですか？

A.損ではありません。



一生で利用できる非課税枠1800万円は
消えないのでご安心ください。

自分のペースで投資すればOK！

よくある質問⑩

Q.NISA口座は他社に変更可能ですか？

A.変更可能です。



1年ごとに変更は可能です。例えば今年楽天証券でやって、来年SBI証券への変更はできる。

よくある質問①

Q.どれくらいの銘柄に投資したらいいですか？

A.投資信託なら1～3種類でOK
個別株なら15銘柄以上



1銘柄でも問題ありませんが、不安を感じる
のであれば2.3種類持ってもOKです。

よくある質問⑫

Q.NISAの売却はいつでもできますか？

A. できます！



売却はいつでもできるのでご安心ください。iDeCoは基本的に60歳以降。

よくある質問⑬

Q.NISAは何歳からできますか？

A.18歳以上から可能です



逆に上限年齢はなく

70歳、80歳からでも始められます。

よくある質問⑭

Q.現在円安なので、円高になるまで待つべき？

A.気にせず始めましょう！



短期的な為替を読むことは難しいです。
タイミングを見すぎず、**まずは始める**
ことが大事です。

よくある質問⑮

Q.新NISAで株式以外の債券などへの投資はあり？

A.基本的には株式がおすすめ



債券の投資信託にも投資できるが、非課税のメリットを活かすなら**期待リターン**の高い株式が向いてる。

よくある質問①⑥

Q.新NISA運用中に亡くなったらどうなる？

A.課税口座に移る



基本的には相続時に課税口座に移ります。
その後、財産分与の状況によっては売却したり
特定の個人が相続できるケースもある。

よくある質問①⑦

Q.新NISAで配当控除・外国税額控除はできる？

A.できない



これらの控除は**特定口座で運用してるものに限ります。**

よくある質問⑱

Q.新NISAで損益通算・繰越控除はできる

A.できない



これらも**特定口座で運用してるもの**に限ります。

よくある質問①⁹

Q.iDeCoとNISAどちらがおすすめ？

A.まずはNISAがおすすめ



老後資金を作るならiDeCoはお得！

ただ退職金の受取時期などにより変わる場合もあるので、まずはNISAでOK。

よくある質問⑳

Q.老後に暴落が来たらどうしたらいい？

A.暴落が来てもいい資産配分にする



一般的には年齢分の安全資産を持つことが推奨されてる。

30代なら3割。60代なら6割。年齢が上がるにつれて

株式などのリスク資産を事前に減らしておくのが大事！

よくある質問

Q.NISAでは配当金も非課税になりますか？

A.国内課税は非課税になる



国内課税20%は非課税になるのでお得。
ただし米国株の外国税10%はNISAでもかかる。

よくある質問

Q.投資信託とETFどっちがいいですか？

A.どっちもおすすめ



ただ初心者は投資信託が少額で始めやすい。
ETFは分配金がほしい人やタイミングを見て
買いたい人に向いてる。

よくある質問

Q.特定口座保有分は新NISAで買い直すべき？

A.非課税枠埋めるのに
時間かかる場合は買い直す



非課税枠1800万円分を5～15年で使い切る
予定であれば、売却しなくてもOK！

よくある質問

Q.円高を待ったほうがいいですか？

A.まずは為替を気にせず始めよう



為替は株価以上に予測が難しいです。
はじめ時はいつも今です。

よくある質問

Q.個別株投資はした方がいいですか？

A.無理にしなくてOK！



まずは投資信託だけでも十分です。
個別株もチャレンジしたい方は
株がもらえるキャンペーンなどから
活用してみましよう！

よくある質問

Q.一括投資と積立投資どっちがいい？

A.悩むなら積立投資

理論的には一括投資は効率いいが
感情的には積立投資の方が続けやすい。
両方の中間を取るのもあり。



よくある質問

Q.NISAは必ず儲かる？

A.損する可能性もあるが
長期的にはプラスになりやすい



投資に絶対はありません。ただ過去のデータからも、投資信託の長期保有をすればプラスになりやすい！

よくある質問

Q.新NISAで個別株投資もあり？

A.あります。

ただ最初は投資信託がおすすめ



個別株は大きなリターンを得られる可能性もあるが、**損するリスクも高い**。これを理解した上で始めよう！

よくある質問

Q.50代で始めても間に合いますか？

A.やる価値はあります



定年70歳ともいわれている時代なので
運用期間は20年以上あります。運用
しながら取り崩せばさらに長いです。

よくある質問

Q.60代で定年が近い場合は？

A.収入源を得る
高配当株投資もあり



実際に取り崩していく時期が近い人は
定期的に配当金を受け取れる高配当株
投資も有力候補になります！

07.特典 NISA体験談



私達のNISA物語を
全公開！

NISAのきっかけ

2017年末 つみたてNISA知る

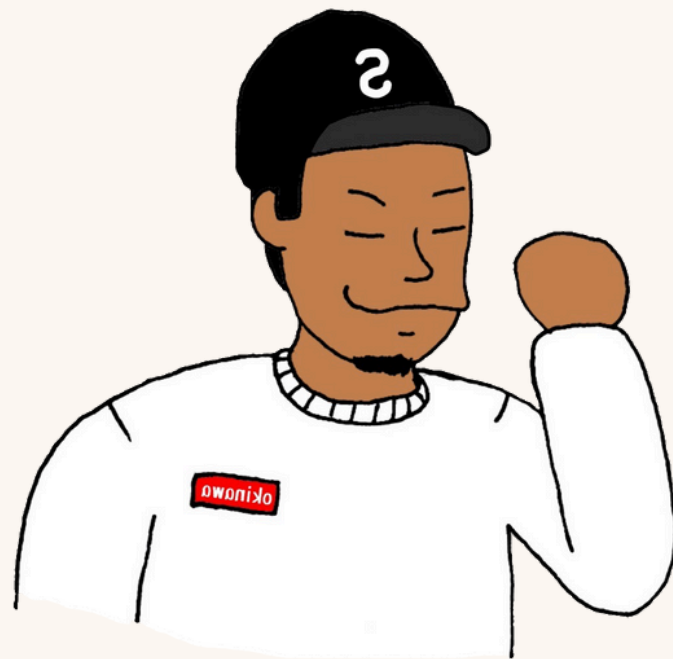


／ これなら僕でも
できるかも！？

仕事の昼休み中にコンビニの雑誌で
つみたてNISAが始まることを知る

NISAデビュー

2018年 つみたてNISA開始



年齢26歳
理学療法士
年収400万
貯金400万
借金200万円

分からないなりに楽天証券の口座開設

5000円くらいからスタート

最初は不安だったから**3銘柄に分散**

満額投資へ

2018年後半 毎月3.3万円に増額



／ こんな感じか！

／ 積立額増やしてみよう。

ちょっと値動きや投資慣れてきたので増額

大暴落

2020年前半 コロナショック



つみたてNISAも

20%ほどマイナスに！

大暴落②

2020年前半 妻さん一般NISA開始



貯めてた現金を
多めに投資した！

「暴落はチャンス」と捉えて一般NISA開始
高配当株にもチャレンジ

投資方針が固まる

2021年 つみたてNISA全世界株1本



色々投資してたが**全世界株のみにシフト**

特定口座では米国株へも投資は継続

楽天の大改悪

2023年 楽天証券からSBI証券へ乗り換え

NISAやるなら！
SBI証券

楽天サービスが酷くなったので

SBI証券に移行して全世界株1本に満額投資

つみたてNISA6年運用した結果

合計102万円増えた！

積立NISA



旧NISA/旧つみたてNISA年度別収支 (前日基準)

年	口座	NISA投資額	合計 損益 損益 (%)	時価評価額 (評価損益)	売却額 (うち売却損益)	配当・分配金等	非課税額 (実現)
合計	--	399,996円	460,403円 +60,407円 +15.1%	460,403円 (+60,381円)	0円 (0円)	0円	0円
2023	旧つみたて NISA	399,996円	460,403円 +60,407円 +15.1%	460,403円 (+60,381円)	0円 (0円)	0円	0円

コツコツ積立しただけでこんなに増えた！

夫婦でNISAだけで...

合計353万円増えた！

積立NISA

NISA資産

2,759,094円

評価損益

+965,772円
(+53.85%)



投資信託 100.0%
国内株式 0.0%
米国株式 0.0%
中国株式 0.0%
アセアン株式 0.0%

カーソルを乗せると各商品の資産を確認できます

旧NISA/旧つみたてNISA年度別収支 (前日基準)

年	口座	NISA投資額	合計 損益 (%)	時価評価額 (評価損益)	売却額 (うち売却損益)	配当・分配金等	非課税額 (実現)
合計	--	399,996円	460,403円 +60,407円 +15.1%	460,403円 (+60,381円)	0円 (0円)	0円	0円
2023	旧つみたて NISA	399,996円	460,403円 +60,407円 +15.1%	460,403円 (+60,381円)	0円 (0円)	0円	0円

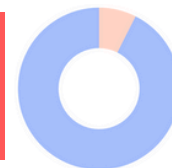
一般NISA

NISA資産

7,403,124円

評価損益

+2,476,709円
(+50.27%)



投資信託 7.4%
国内株式 0.0%
米国株式 92.5%
中国株式 0.0%
アセアン株式 0.0%

カーソルを乗せると各商品の資産を確認できます

この利益が全て

非課税だからすごいね！



加えて...

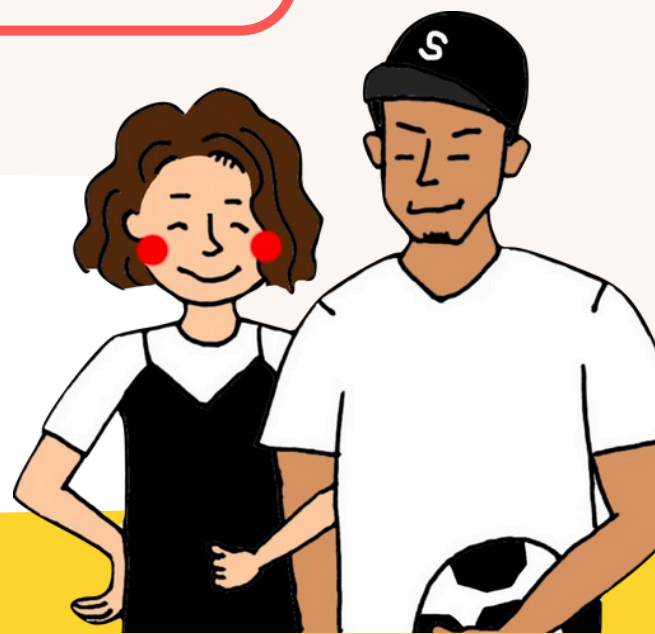
配当金約57万円受け取れた

一般NISA

	配当金・分配金合計 (税引前)	税額合計	受取金額 (税引後)
国内株式 <input type="checkbox"/> 口座別内訳を表示	0円	0円	0円
信用配当落調整金	-	-	0円 0円
投資信託 <input type="checkbox"/> 口座別内訳を表示	0円	0円	0円
米国株式 <input type="checkbox"/> 口座別内訳を表示	- 4,349.34 USドル	-	0円 3,889.25 USドル
信用配当落調整金 (米国株)	-	-	0.00 USドル 0.00 USドル
中国・アセアン株式 <input type="checkbox"/> 口座別内訳を表示	-	-	0円
楽ラップ <input type="checkbox"/> 口座別内訳を表示	0円	0円	0円
合計			0円 3,889.25 USドル

米国株ETFの配当金

配当金の国内課税20%は
非課税だからお得！



9割がプラスになってた！？

投資信託のコロナショック後の運用成績、約9割がプラス 投信観測所

投信コラム [+フォローする](#)

2023年3月27日 12:00

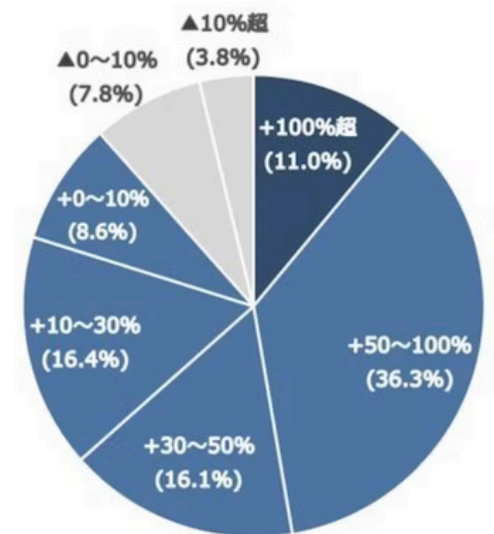
 保存

世界の株式相場が暴落した2020年3月の新型コロナウイルスショックから丸3年。各国の大規模な財政政策と金融緩和などを支えに短期間で急回復し、主要な株式指数はこの3年間でおおむね上昇した。国内で販売されている投資信託の運用成績を調べたところ、コロナ後のリターンがプラスになっているファンドが約9割にのぼることがわかった。

出典 日本経済新聞

【図A】過去3年の運用成績（リターン区分）

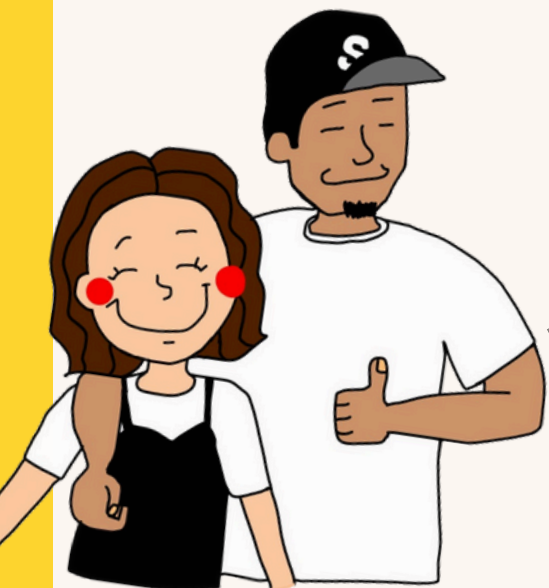


途中暴落もあったが

続けていればプラスになってた人がほとんど

これから始める方へ伝えたいこと

- ✓ とにかく少額で始めよう
- ✓ 最初から完璧を目指さない
- ✓ やりながら自分にあった形を見つける



実際に始めてみないと分からないこと
の方が多い！

みんな一歩踏み出してる！

\フォロワーさんからの声/

みんなが今年
始めたこと
やりたいこと教えて！

🌈つみたてnisaを始めた🌸
arasafuufuさんのサブスク登録して
高配当の勉強始めた💪

みんなが今年
始めたこと
やりたいこと教えて！

もう少しで1000万！旦那と娘のためにも資産5000万を目標に今も大切にしながら勉強し続ける！

みんなが今年
始めたこと
やりたいこと教えて！

英語の勉強を始めました📝
あと今年人生初の配当金もらいました😌💖

みんなが今年
始めたこと
やりたいこと教えて！

九州の滝巡り、投資はビットコインと米国個別株をおかげさまでスタートしました。

みんなが今年
始めたこと
やりたいこと教えて！

毎月楽天ポイント1,000円分を投資に回す

みんなが今年
始めたこと
やりたいこと教えて！

新ニーサ！

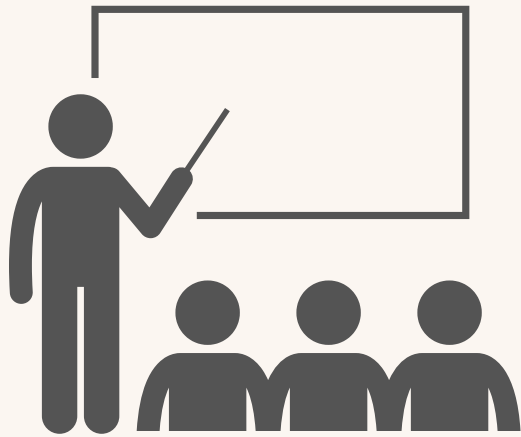
ありがとうございます！
SBI証券口座開設できました！
楽天証券も開設しました！
日本電信電話株、貰えました！
後は、ニーサと高配当株です！
我慢ばりまーす。

遅くなりました。
返信ありがとうございます💖
つみたてNISAの設定出来ました＼(^o^)/
見やすく、分かりやすかったです。ありがとうございました！
また何かありましたら、よろしくお願ひします😊



始める際の注意点

高額な投資スクールは不要

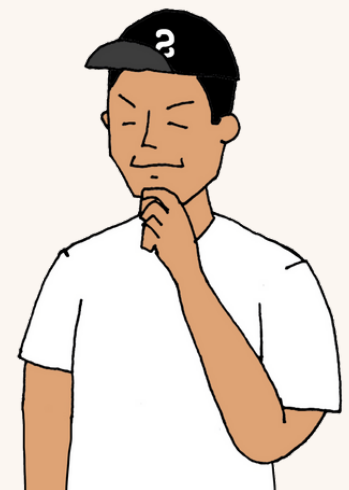


講座50万円



学校100万円

書籍やSNSの情報
だけでここまで
資産形成できたよ！



08.アラサー夫婦の新NISA戦略と 特別ガイド



最後まで読んでくれた
方へ

アラサー夫婦の投資目的と方針

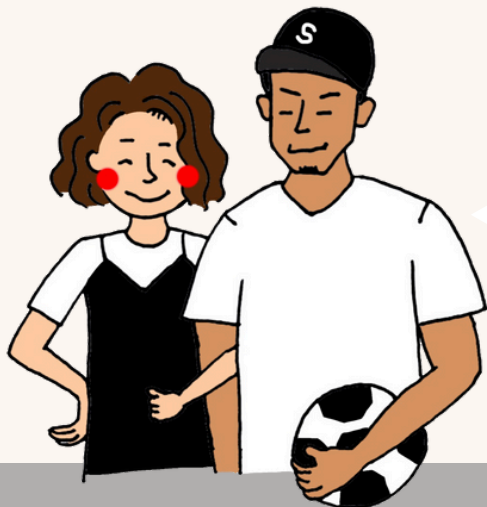
目的

今も未来も豊かに過ごしたい



手段

インデックス投資と高配当株投資の
二刀流



インデックス投資で資産拡大しつつ
高配当株で毎月配当金をGETする！

インデックス投資の落とし穴①

今が豊かになりにくい



今使えるお金を未来に先送りしてるので
苦しく感じる方もいる

インデックス投資の落とし穴②

老後に暴落する可能性がある



適切な資産配分にしていても

長年かけて増やしてきた資産が減るのは精神的にも辛い。

インデックス投資の落とし穴③

せっかく増やしても家族に残せない



うまく増やせたとしても、自分が亡くなった後は

相続税により課税されてしまう。

アラサー夫婦の場合

配当金



家賃や光熱費・通信費などの
基礎生活費を賄う

投資信託



教育費や住宅購入
老後資金の準備

アラサー夫婦の新NISA戦略

投資信託
メイン

つみたて投資枠

高配当株
メイン

成長投資枠

高配当株を始めたい方へ
始め方完全ガイドを
作ったよ！



月1万円の配当金生活へ

＼超初心者向け高配当株ガイド📖／

累計配当金
200万円超え

アラサー夫婦

超初心者でもOK 高配当株投資 始め方完全解説

NEW 2024年版
新NISA対応

実演解説画像
90枚超え

¥ 配当金月1万円
ロードマップ

新NISAで高配当株
始めたい方に向けて
1ヶ月以上かけて作ったよ！



高配当株の始め方を完全解説

買い方から配当金の貰い方まで解説してます！

文字数2.3万字 画像90枚

- ☑ 高配当株の始め方3ステップ(実演解説)
- ☑ 日本株・東証ETF・米国ETF・投資信託の買い方
- ☑ 損しない米国株の買い方
- ☑ 買い時を逃さない注文方法
- ☑ 銘柄分析不要！初心者オススメ銘柄11選
- ☑ 永久保有したい日本個別株10選と買い増し目安
- ☑ 日本株・米国株のメリット・デメリット
- ☑ 日本株・米国株どちらに投資すべきか
- ☑ 投資信託とETFの使い分け
- ☑ 個別株のおすすめ活用方法
- ☑ 予算10万円から始めるポートフォリオ事例
- ☑ 毎月1万円の配当金ロードマップ(タイプ別)
- ☑ 配当金と必要資金の早見表
- ☑ 毎月配当金生活のやり方と銘柄紹介(タイプ別)
- ☑ 配当金が自動で増える魔法
- ☑ 老後に自分年金を作る方法
- ☑ 高配当株の売り方・出口戦略
- ☑ 配当金の受取・確認・出金方法
- ☑ 資産拡大と配当金のバランスの取り方
- ☑ 確定申告・扶養の税制
- ☑ 特定口座分の売却→新NISA買い直すべきか
- ☑ 配当金利回りと増配率どちらを重視すべき
- ☑ よくある質問集
- ☑ 専門用語30個解説集

マル秘ガイドのご感想

こんにちは ✨

高配当投資の始め方、最後まで読ませて頂きました 😊

すごい！永久保存版です！！

これを受け取った人には投資における色々な考え方があり、その人のスタイルがあると思います。ここでは、数パターンの考え方による投資方法が細かく書かれており、読み手のことを最大限に考えられていて選択肢も広がりとても良かったです 😊

ボリュームが凄いです、目次にすぐに戻れて目次から確認したい項目に飛べるのも見直したい時に、とても便利だと思いました ✨

私も昨年从高配当株を始めましたが、知らない事も多々ありとても勉強になりました ✨

最後にはアラサー夫婦さんのポートフォリオまで！！

本当にありがとうございます ❤️

大事に大事に何度も読み返したいと思います 😊

本当にお疲れ様でした 🙏

こんばんは 🌙

購入させて頂きました！圧巻の内容でした 🙌🙌❤️ 私はまだ投資2年目なので勉強になる事だらけでした。投資信託の積立と、日本の高配当個別株しか購入した事がないので、米国のETF、日本高配当インデックスについて、とても参考になりました。

これから何回もこのガイドを読ませて頂き実践していきます。

いつも参考にさせて頂いているので、これからもインスタ投稿やYouTube、ご無理のない範囲で、発信していただける事を楽しみにしています ✨

初心者向けのガイド作成お疲れ様でした！ガイドまだ序盤のほうしか見れてないのですが、毎日コツコツ見て勉強させていただきます！！

ざーっと見た感じ、内容てんこ盛りでこのお値段はめちゃくちゃ価値あるかなと感じています。投資初心者なので知らない内容も多いので、ほんと勉強しないで 😊

アラサー夫婦さんのようにセミリタイアできるように、まずは無駄遣いをやめて投資に回していきます 🙏

今日高配当株ガイドを読めましたー！

すごいボリュームで ❤️

予習もできて改めて復習も

読みながら、アプリ触ったり、覚えておきたい事メモしたりと 📝笑

やはりかなり内容がわかりやすく、初心者の私でも理解できました (^-^)

さっそく気になっていた高配当株も購入でき、タイプ別ポートフォリオなども今後に凄く役立ちます！ありがとうございます♪1度だけでなく、何度もまた読んで活用していきます 🙏

購入させて頂きました ✨

すごいボリューム量ですね💧色々なタイプ別になっているのが、とても参考になります。漠然と投資、運用していましたが、自分がどういった投資をしていきたいのか、改めて考えさせられそうです。これから読むのが楽しみです 😊自分も勉強していきたいです 📝🙏 いつもありがとうございます 🙏

初めまして 😊

完全攻略ガイド購入させていただきました！

ずっとNISAをやってみようと思って、色々調べたりもしてたのですが、いまいち解らないのと、少し怖くなって思ってたなかなか踏み出せないでいました 🙏💧

でも完全攻略ガイドを読んで、購入して良かったです ✨

とても見やすく、なによりやり方も解りやすく、画像も付けてくれていますし、解説やおすすめの理由等も書いて下さって、すぐに取り組めるのも本当に助かります 🙏

初心者なので、まだまだ勉強不足な所はありますが、お二人のおかげで始められます 😊 ✨ ガイド見ながら取り組みます！

攻略ガイドを作って下さりありがとうございます 🙏 ✨

私は41歳で余剰資金もあまりない為、少額のNISA運用ですが少しでも老後資金になれば。子供たちに資産を残せれば。という思いで、アラサー夫婦さんを参考にさせてもらいながら昨年4月からNISAを始めました！！

個別株も少しですが保有して少額ですが配当金も受け取りました ✨

完全解説購入して、一気に読みました 😊
まだまだ初心者の私には凄くわかりやすく、読みやすい内容でした ✨

今回のロードマップなども参考させてもらいながら、投資していきたいと思えます ❤️

まさかこんなに安いと思わなかったのでびっくりしました 😊

素敵な完全解説をありがとうございました 🙏



今まで高配当株は気になっていて、自分で色々調べてみたけど、いまいち始め方がわからなかったんです。始める勇気が踏み出せなくどうしようかと思ってた時に、アラサー夫婦さんが攻略ガイドを販売するってのを知ったので、これを待ってから、すぐ行動しようと思ってました！！

自分で調べるよりこのガイド1つで知りたいことがすべて書いてあるので、無駄なく要点を知れて助かります。

投資経験者にも読んでもらった！

genkiman_westfield 57分

今度あのセミリタイアして沖縄移住したアラサー夫婦が超初心者向けに高配当株投資の始め方を販売するということで読ませてもらってます

@ARASAFUUFU

累計配当金 200万円超え

超初心者でもOK
高配当株投資
始め方完全解説

NEW 2024年版 新NISA対応 | 実演解説画像 90枚超え | 配当金月1万円ロードマップ

これ読めば投資初心者でも月1万円の配当金もらえるまで成長できるらしい

あ、もちろん案件ではありません
友達なので先に読ませてもらってるだけです笑

toushi_baku 17分

① 圧倒的なボリューム

- ▶ 手続10万円から始める・初心者向けポर्टフォリオ事例
- ▶ 高配当株の始め方5ステップ(高配当株付き)
- ▶ 配当金の受取・確認・出金方法(高配当株付き)
- ▶ 買はずればOK! 日本株・米国株・ETFの買い方(高配当株付き)
- ▶ 毎月1万円の配当金ロードマップ(タイプ別)
- ▶ 買わない米国株の買い方(高配当株付き)
- ▶ 配当金と必要資金の早見表
- ▶ 高配当株を売らない買い方
- ▶ 毎月配当生活のやり方と具体的な戦略
- ▶ 配当金が自動で増える魔法
- ▶ 長期保有したい日本株銘柄10選と買い出し目安
- ▶ 高配当株とETFの使い分け
- ▶ 日本株と米国株どっちがおススメ?
- ▶ 新NISAで資産拡大と配当金のバランスの取れ方
- ▶ おススメの高配当株の買い時・買い方
- ▶ 手続10万円から始める・初心者向けポर्टフォリオ事例
- ▶ 確定申告・扶養の仕組みについて

口座開設から始め方、買い方
優良個別株の実名紹介もされてたよ

必要な情報『これでもか!』と
詰め込まれてる内容になってた!

圧倒的な情報量なので
買って内容薄くて後悔する心配は
全く心配なし👍👍

wataru_moneylife 2時間

これ分からないなら

脳死で読むべき

12 | よくある質問10選

- ① 確定申告は必要ですか?
- ② 配当金を受け取って扶養から外れませんか?
- ③ いくつから高配当株を買ったらいい?
- ④ どれくらいに分取したらいいの?
- ⑤ 高配当株の買うタイミングはいつ?
- ⑥ 高配当株はいつ売ったらいい?
- ⑦ のインデックス投資と高配当株投資のバランスはどう決めたらいい?
- ⑧ 長期分析できない場合はどうしたらいいですか?
- ⑨ 特定口座で保有してる高配当株はどうすべき?
- ⑩ 高配当株はどう勉強したらいい?

僕にも同じ質問がたくさん来るからほとんどの人が対象になるはず特にのは気になる人多いんじゃない?

こんなきめ細やかなモノを作れるのは
フォロワーさん想いのあの方しかない🥹

poisuke__ 1時間

そーいや、沖縄代表の

アラサー夫婦さんが
これ販売するぞー

星砂 竹富

超初心者でもOK
高配当株投資
始め方完全解説

NEW 2024年版 新NISA対応 | 実演解説画像 90枚超え | 配当金月1万円ロードマップ

@ARASAFUUFU

- ✓ FIREの経験を活かした高配当戦略
- ✓ 高配当の基礎から応用まで
- ✓ 具体的な買い方もあり
- ✓ 良き。気になる人はアラサーさんへ

ストーリーに追加 >

coco_travel24 8分

実は..

早速読んで株買った👍

すこく背中を押してもらえた感じ🥰

私が即行動に移せるくらい
わかりやすくて
内容もかゆいところに手が届く感じやった👍

投資しなきゃって思ってるフォロワーさん
この前聞いたら結構いたから
みんなにもおすすめしとく👍

nanae_monchan 7時間

なんと🥹❤️

YouTubeでも大人気の
アラサー夫婦さんが

超初心者でもOK
高配当株投資
始め方完全解説

NEW 2024年版 新NISA対応 | 実演解説画像 90枚超え | 配当金月1万円ロードマップ

@ARASAFUUFU
※タップで飛べるよ👉

これ発売するみたい
2月3日と4日は

半額でゲットできるチャンス
私もこれで高配当株始めます🔥

yasu_applife 9分

超初心者でもOK
高配当株投資
始め方完全解説

NEW 2024年版 新NISA対応 | 実演解説画像 90枚超え | 配当金月1万円ロードマップ

そんな投資のプロのアラサー夫婦が
高配当株投資の完全解説ガイドを発売されるので
ご厚意で先行で読ませていただきました🙏

文字数2.3万文字
画像90枚

のモリモリのボリュームと圧倒的な分かりやすさ🥰

個人的に月1万円の配当金を受け取るロードマップが
参考になった!
投資に対する考え方も勉強になる...!

kuttsu.yutai 7時間

アラサー夫婦さん
ついに凄いの出したw

@ARASAFUUFU

超初心者でもOK
高配当株投資
始め方完全解説

NEW 2024年版 新NISA対応 | 実演解説画像 90枚超え | 配当金月1万円ロードマップ

高配当株投資始めるならぶっちゃけ
これ1つで十分なくらい
雑誌とか買う必要ない笑

月1万円の配当金生活へ

超初心者向け高配当株ガイド

楽天証券版

SBI証券版

累計配当金
200万円超え

超初心者でもOK
高配当株投資
始め方 **完全** 解説

アラサー夫婦

NEW 2024年版
新NISA対応

実演解説画像
90枚超え

配当金月1万円
ロードマップ

累計配当金
200万円超え

超初心者でもOK
高配当株投資
始め方 **完全** 解説

アラサー夫婦

NEW 2024年版
新NISA対応

実演解説画像
90枚超え

配当金月1万円
ロードマップ

読んでみる 

読んでみる 

＼アラサー夫婦からお願い／

新NISAガイドの感想をDMで
もらえると嬉しいです📧



無料で発信するモチベーションになります！
一緒に資産増やしていきましょう。

最後に

日本人の1日の平均勉強時間は6分です。

最後まで読まれた方は余裕で上回ってるはずです。

視点を変えると、適切に勉強さえすれば
他の人より結果が出やすいということです。

あと皆さんがやるべきことは
「行動」のみです。

いくら投資の知識があっても
実際に投資しなければお金は増えません。

このガイドが一步踏みだすきっかけになれば
幸いです。

一步一步の積み重ねが人生を変える。

